

PURE LIVING
ESCHBORN
Zeitgemäß. Wertig. Besonders.

16 hochwertige Eigentumswohnungen

zwischen

Natur und Urbanität

Hauptstrasse 237-239, 65760 Eschborn

BAUHERR



Immobilienmanagement

BERATUNG + VERKAUF

WENN'S UM IMMOBILIEN GEHT
SAMITZ
SEIT ÜBER 50 JAHREN

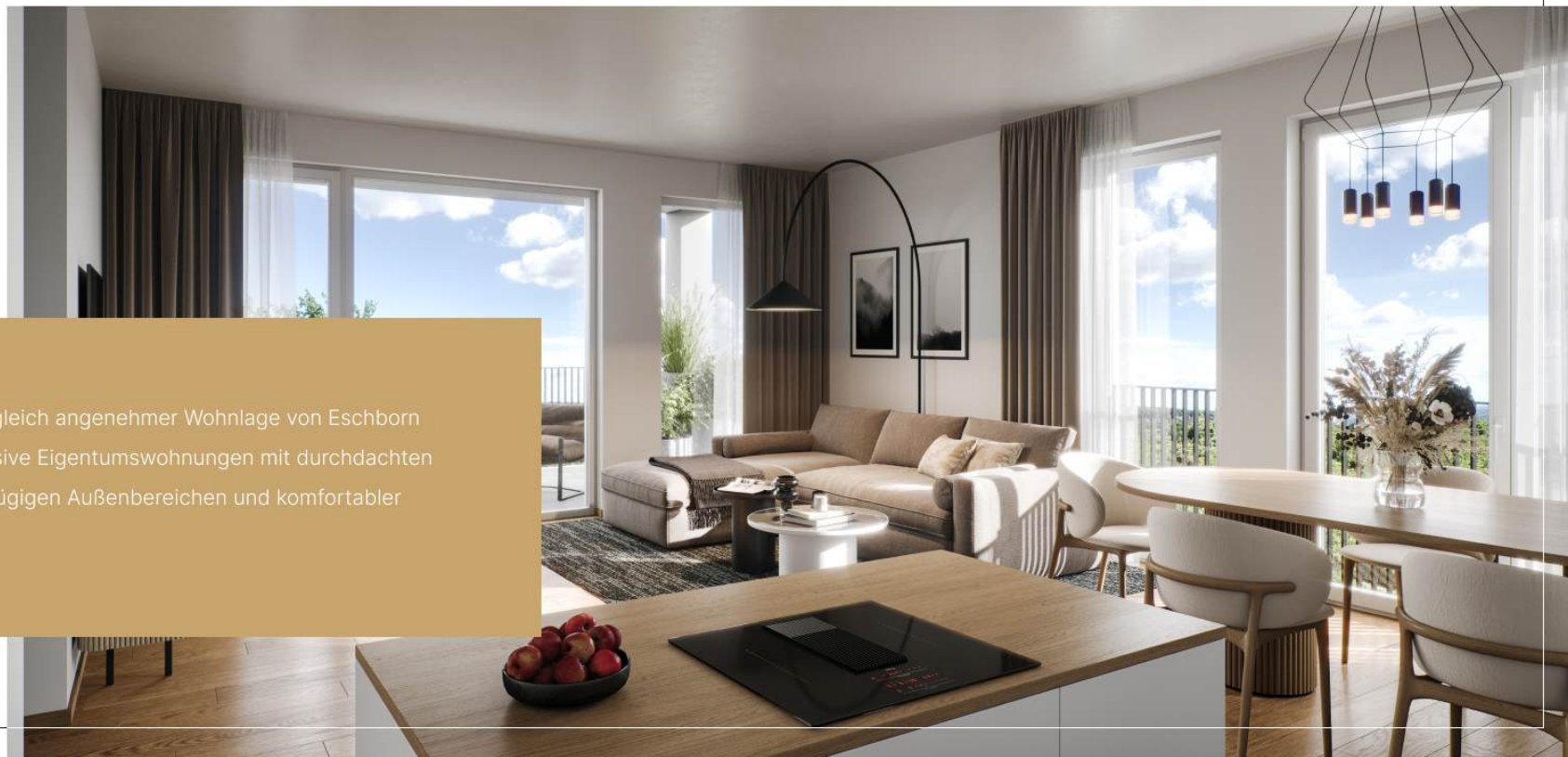
WEITERE INFOS UNTER

Tel.: 06196 45055
oder
info@samitz24.de

Zuhause mit Zukunft in *Eschborn*

Willkommen in einem modernen Neubauprojekt, das zeitlose Architektur, hochwertige Ausstattung und energieeffiziente Bauweise auf stilvolle Weise vereint.

In zentraler und zugleich angenehmer Wohnlage von Eschborn entstehen 16 exklusive Eigentumswohnungen mit durchdachten Grundrissen, großzügigen Außenbereichen und komfortabler Tiefgarage.



Moderne Architektur

Zeitloses Wohnen

Das architektonisch modern gestaltete Mehrfamilienhaus überzeugt mit klaren Linien, eleganter Fassadengestaltung und einem harmonischen Gesamtkonzept. Große Fensterflächen sorgen für lichtdurchflutete Räume und ein offenes Wohngefühl. Balkone, Loggien sowie großzügige Dachterrassen im Staffelgeschoss schaffen private Rückzugsorte mit hoher Wohnqualität.



Auch technisch erfüllt das Projekt höchste Ansprüche an modernes Wohnen:

Die energieeffiziente Luft-Wasser-Wärmepumpe in Kombination mit Fußbodenheizung, kontrollierter Wohnraumlüftung und einer Photovoltaikanlage sorgt für ein angenehmes Raumklima und nachhaltige Energiewerte. Die Massivbauweise mit Kalksandsteinmauerwerk und modernem Schallschutz bietet zusätzlich Ruhe und Beständigkeit.

Wohnkomfort auf *höchstem Niveau*

Bereits beim Betreten des Hauses zeigt sich der hohe Anspruch an Komfort und Qualität:

Ein moderner Personenaufzug ermöglicht einen barrierearmen Zugang zu allen Ebenen – von der Tiefgarage bis zu den Wohngeschossen. Die stilvoll gestalteten Treppenhäuser, die hochwertige Außenanlage und die sorgfältig geplante Architektur vermitteln ein modernes und zugleich hochwertiges Wohnambiente.



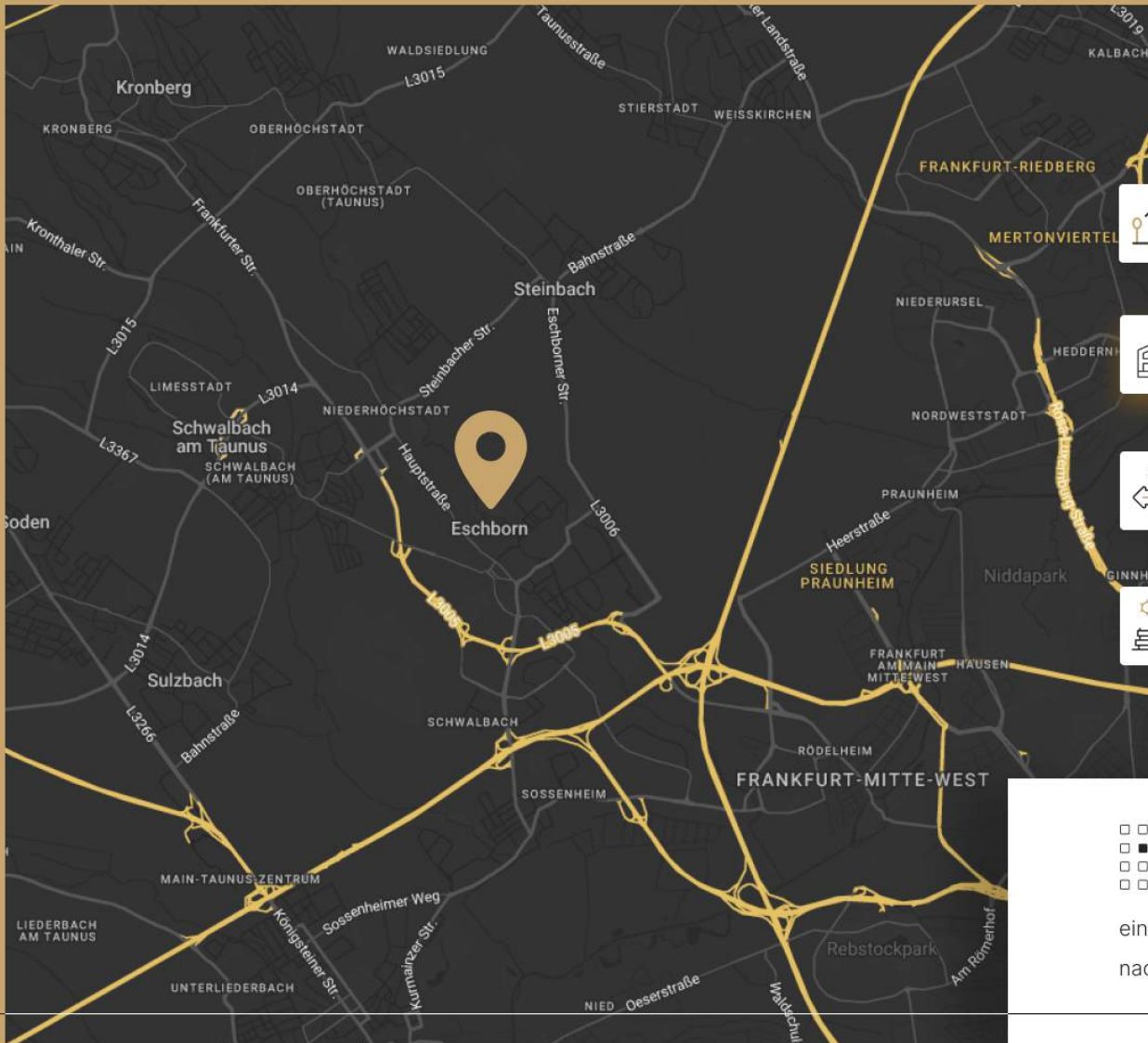
Die Wohnungen selbst verbinden zeitgemäßes Design mit funktionaler Eleganz. Hochwertige Mehrschichtparkettböden in Eiche, Fußbodenheizung, dreifach verglaste Fenster mit elektrischen Rollläden sowie ausgesuchte Markenprodukte im Sanitärbereich schaffen ein Wohngefühl auf gehobenem Niveau.



Die Ausstattung im *Überblick*

- Energieeffiziente Luft-Wasser-Wärmepumpe
- Fußbodenheizung mit Einzelraumregelung
- Kontrollierte Wohnraumlüftung
- Personenaufzug
- Tiefgarage mit 20 Stellplätzen + 3 Außenstellplätze
- Elektrische Rollläden
- Dreifach-Isolierverglasung
- Hochwertiges Eichenparkett
- Großzügige Balkone, Loggien und Dachterrassen
- Moderne Video-Gegensprechanlage
- Hochwertige Sanitärausstattung von Markenherstellern
- Begrüntes Flachdach
- Moderne Außenanlagen
- Massivbauweise mit erhöhtem Schallschutz





Leben *in Eschborn*



Die Lage verbindet urbanes Leben mit hoher Lebensqualität.



Eschborn zählt zu den gefragtesten Wohnstandorten im Rhein-Main-Gebiet.



Bietet eine hervorragende Infrastruktur, kurze Wege nach Frankfurt sowie eine ausgezeichnete Anbindung an das gesamte Rhein-Main-Netz.



Einkaufsmöglichkeiten, Restaurants, Schulen, Kindergärten und Grünflächen befinden sich in unmittelbarer Umgebung.

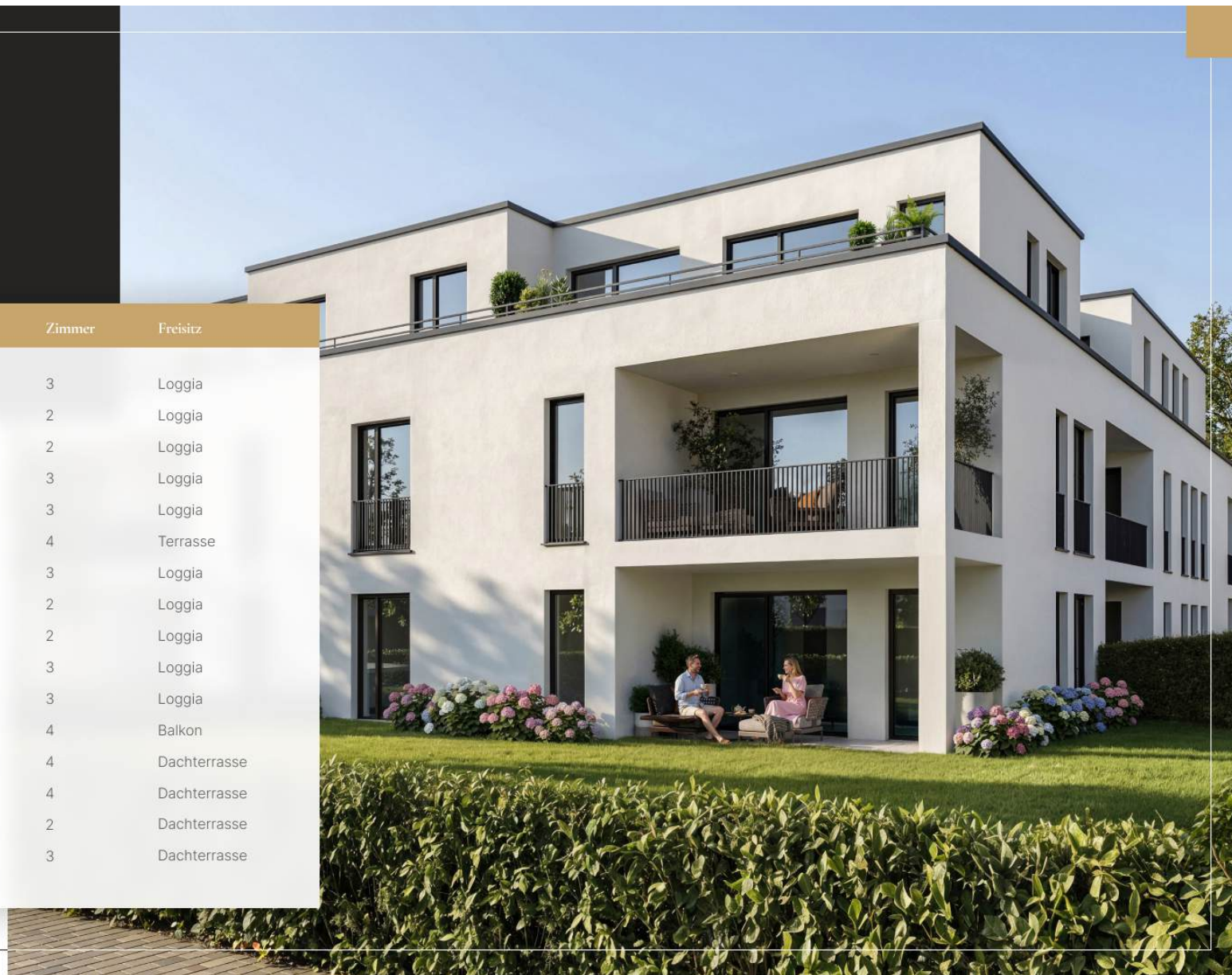


PURE LIVING
ESCHBORN
Zeitgemäß. Wertig. Besonders.

ein Wohnkonzept für Menschen mit Anspruch: modern,
nachhaltig und wertbeständig.

Aktuell zum *Verkauf stehend*

WHG Nr.	Geschoss	Größe	Zimmer	Freisitz
WE 1	EG	77,7 m ²	3	Loggia
WE 2	EG	47,3 m ²	2	Loggia
WE 3	EG	47,5 m ²	2	Loggia
WE 4	EG	86,1 m ²	3	Loggia
WE 5	EG	60 m ²	3	Loggia
WE 6	EG	101,0 m ²	4	Terrasse
WE 7	1. OG	77,6 m ²	3	Loggia
WE 8	1. OG	47,2 m ²	2	Loggia
WE 9	1. OG	47,4 m ²	2	Loggia
WE 10	1. OG	85,9 m ²	3	Loggia
WE 11	1. OG	59,9 m ²	3	Loggia
WE 12	1. OG	100,8 m ²	4	Balkon
WE 13	STG	111 m ²	4	Dachterrasse
WE 14	STG	118,6 m ²	4	Dachterrasse
WE 15	STG	57 m ²	2	Dachterrasse
WE 16	STG	84,1 m ²	3	Dachterrasse



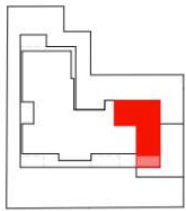
Grundrisse

Wohnung 1 | Erdgeschoss

(auch verfügbar als Wohnung 7 | 1. Obergeschoss)

WE 1

Wohnen/Essen/Kochen	27,7 m ²
Bad	7,0 m ²
Zimmer	13,2 m ²
Schlafen	14,3 m ²
HWR	1,8 m ²
Flur	7,6 m ²
Loggia (50%)	6,2 m ²
Gesamt	77,7 m²



1 2 3 4 5
M 1:100
Möblierung ist Einrichtungsvorschlag



Grundrisse

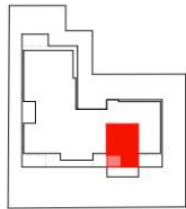
Wohnung 2 | Erdgeschoss

(auch verfügbar als Wohnung 8 | 1. Obergeschoss)

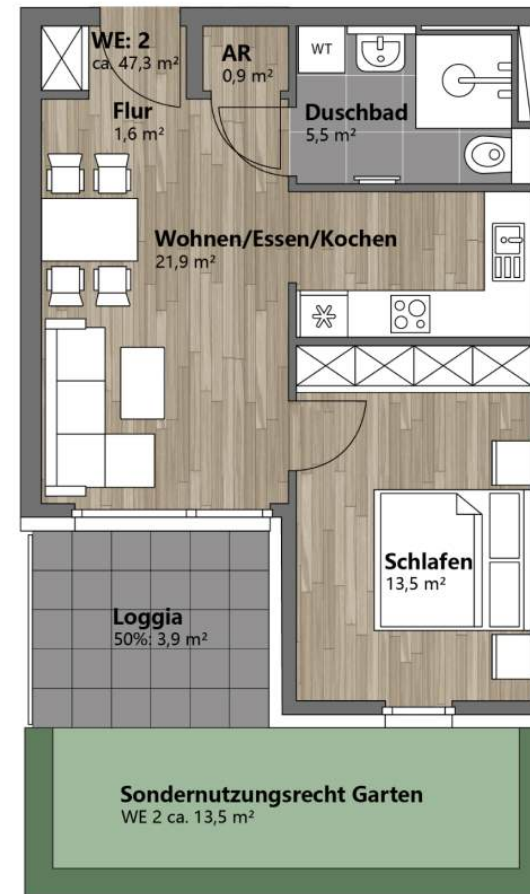
WE 1

Wohnen/Essen/Kochen	21,09 m ²
Duschbad	5,5 m ²
Schlafen	13,5 m ²
Abstellraum	0,9 m ²
Flur	1,6 m ²
Loggia (50%)	3,9 m ²

Gesamt 47,3 m



1 2 3 4 5
M 1:100
Möblierung ist Einrichtungsvorschlag



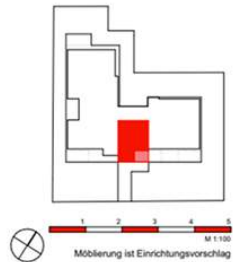
Grundrisse

Wohnung 3 | Erdgeschoss

(auch verfügbar als Wohnung 9 | 1. Obergeschoss)

WE 3

Wohnen/Essen/Kochen	22,0 m ²
Duschbad	5,5 m ²
Schlafen	13,7 m ²
Abstellraum	0,9 m ²
Flur	1,6 m ²
Loggia (50%)	3,7 m ²
Gesamt	47,5 m²



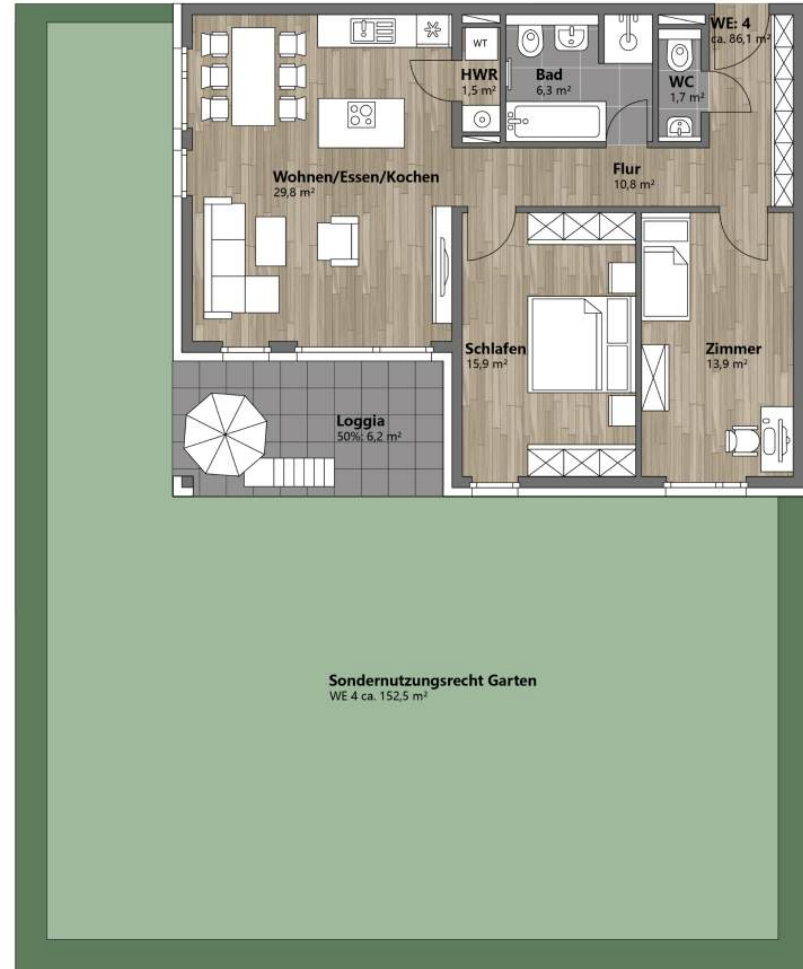
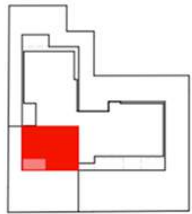
Grundrisse

Wohnung 4 | Erdgeschoss

(auch verfügbar als Wohnung 10 | 1. Obergeschoss)

WE 4

Wohnen/Essen/Kochen	29,8 m ²
Bad	6,3 m ²
Zimmer	13,9 m ²
Schlafen	15,9 m ²
WC	1,7 m ²
HWR	1,5 m ²
Flur	10,8 m ²
Loggia (50%)	6,2 m ²
Gesamt	86,1 m²



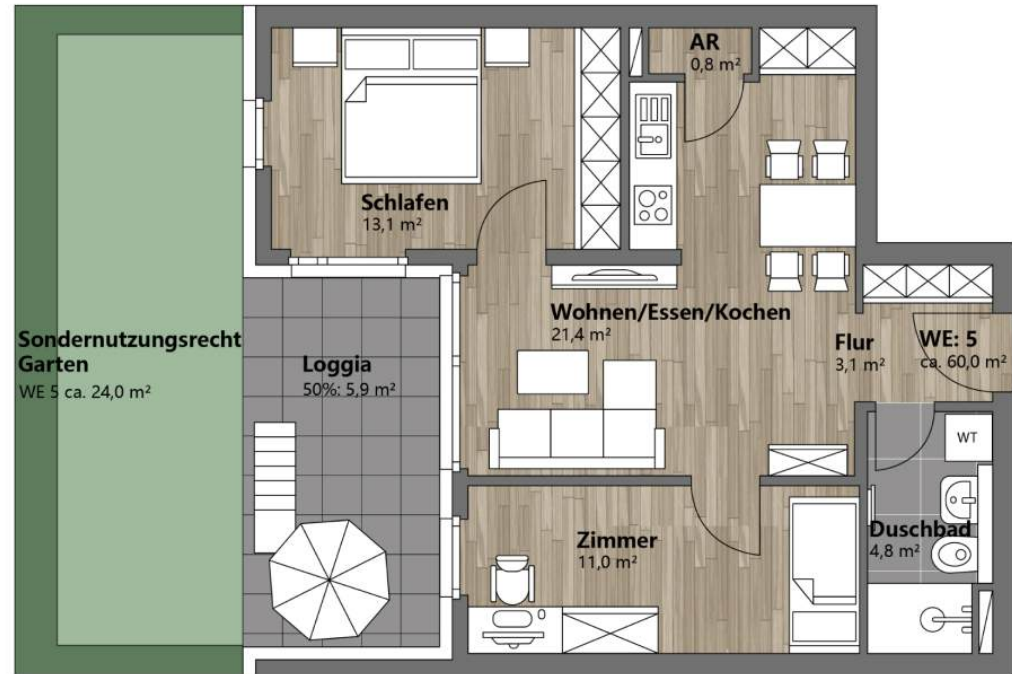
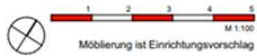
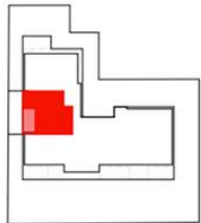
Grundrisse

Wohnung 5 | Erdgeschoss

(auch verfügbar als Wohnung 11 | 1. Obergeschoss)

WE 5

Wohnen/Essen/Kochen	21,4 m ²
Duschbad	4,8 m ²
Zimmer	11,0 m ²
Schlafen	13,1 m ²
Abstellraum	0,8 m ²
Flur	3,1 m ²
Loggia (50%)	5,9 m ²
Gesamt	60 m²



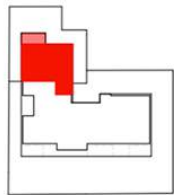
Grundrisse

Wohnung 6 | Erdgeschoss

(auch verfügbar als Wohnung 12 | 1. Obergeschoss)

WE 6

Wohnen/Essen/Kochen	31,4 m ²
Bad	7,6 m ²
Duschbad	2,7 m ²
Zimmer 1	10,0 m ²
Zimmer 2	10,2 m ²
Schlafen	13,9 m ²
Ankleide	3,8 m ²
HWR	1,6 m ²
Flur	13,0 m ²
Terrasse (50%)	6,8 m ²
<hr/>	
Gesamt	101,0 m²

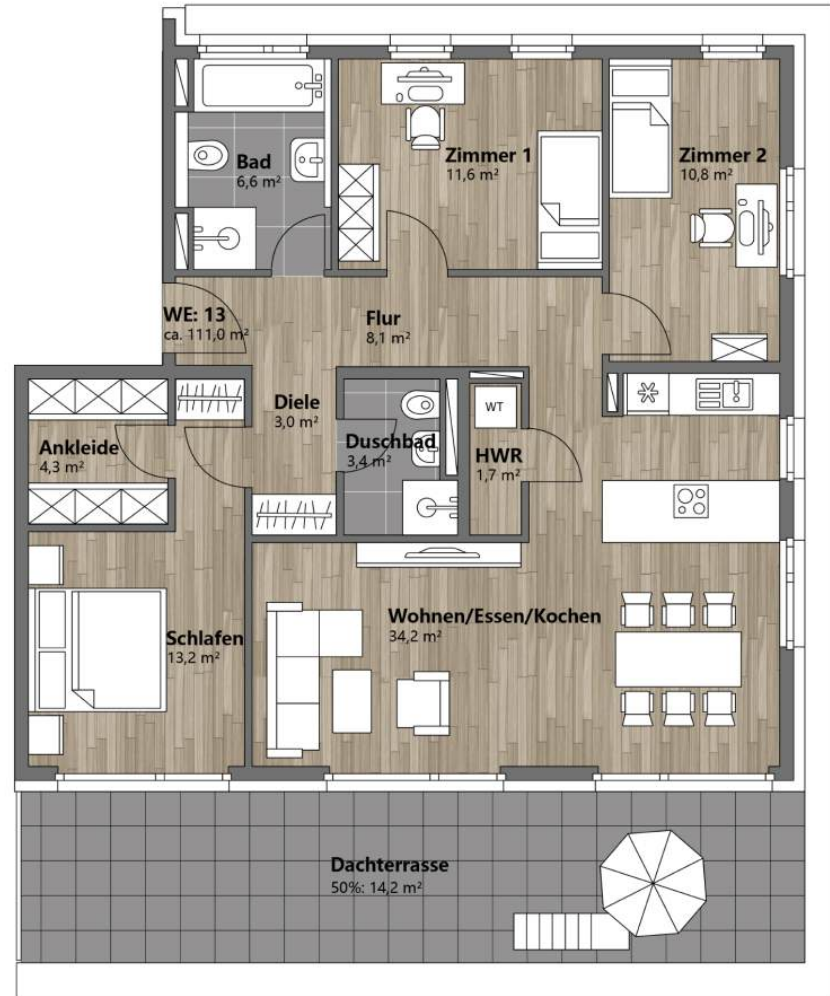
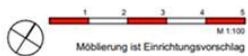
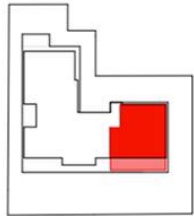


Grundrisse

Wohnung 13 I Staffelgeschoss

WE 13

Wohnen/Essen/Kochen	34,2 m ²
Bad	6,6 m ²
Duschbad	3,4 m ²
Zimmer 1	11,6 m ²
Zimmer 2	10,8 m ²
Schlafen	13,2 m ²
Ankleide	4,3 m ²
HWR	1,7 m ²
Flur	8,1 m ²
Diele	3,0 m ²
Dachterrasse (50%)	14,2 m ²
Gesamt	111 m²

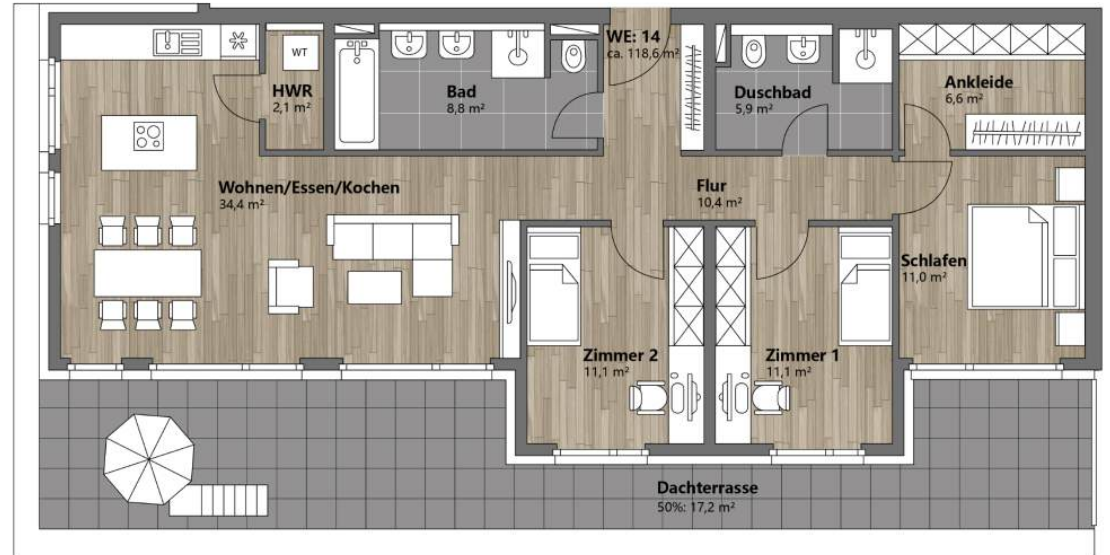
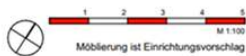
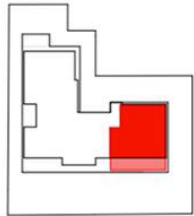


Grundrisse

Wohnung 14 I Staffelgeschoss

WE 14

Wohnen/Essen/Kochen	34,4 m ²
Bad	8,8 m ²
Duschbad	5,9 m ²
Zimmer 1	11,1 m ²
Zimmer 2	11,1 m ²
Schlafen	11,0 m ²
Ankleide	6,6 m ²
HWR	2,1 m ²
Flur	10,4 m ²
Dachterrasse (50%)	17,2 m ²
<hr/>	
Gesamt	118,6 m²



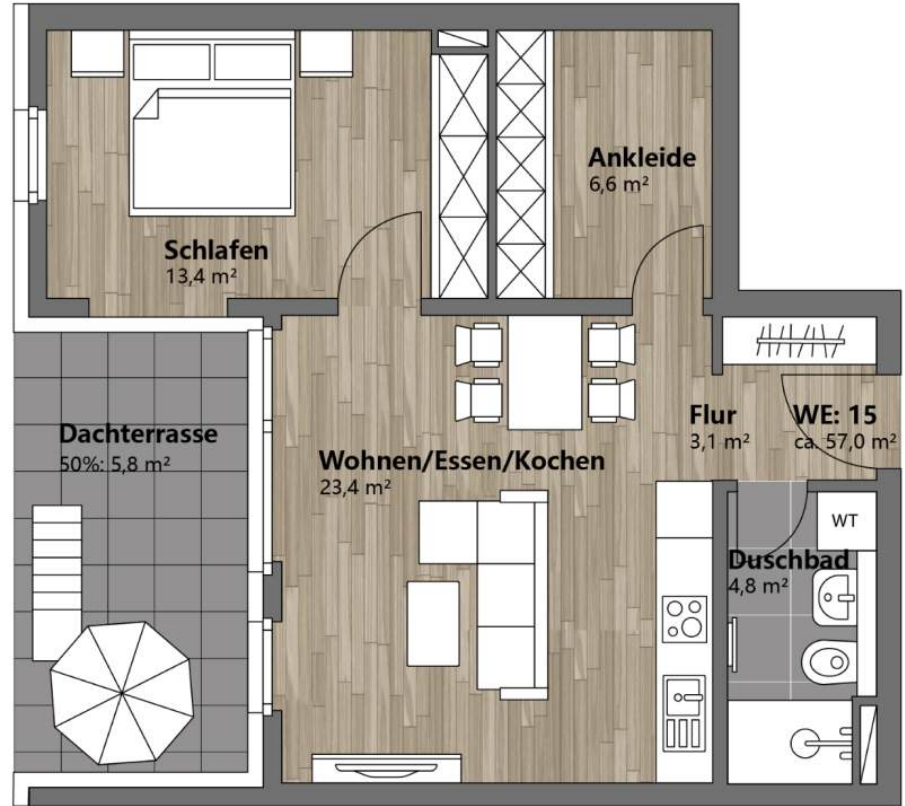
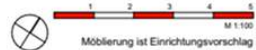
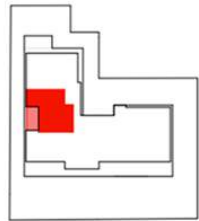
Grundrisse

Wohnung 15 I Staffelgeschoss

WE 15

Wohnen/Essen/Kochen	23,4 m ²
Duschbad	4,8 m ²
Schlafen	13,4 m ²
Ankleide	6,6 m ²
Flur	3,1 m ²
Dachterrasse (50%)	5,8 m ²

Gesamt 57 m²



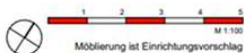
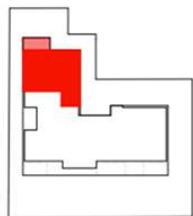
Grundrisse

Wohnung 16 I Staffelgeschoss

WE 16

Wohnen/Essen/Kochen	23,5 m ²
Bad	4,6 m ²
Duschbad	3,5 m ²
Zimmer	10,5 m ²
Schlafen	12,7 m ²
Ankleide	3,7 m ²
HWR	2,9 m ²
Flur	11,9 m ²
Dachterrasse (50%)	10,7 m ²

Gesamt 84,1 m²



Qualität *aus Erfahrung*



Immobilienmanagement

ES IMMOBILIENMANAGEMENT

ES Immobilienmanagement steht für die Entwicklung und Realisierung hochwertiger Wohnimmobilien im Rhein-Main-Gebiet.

Mit Erfahrung, Präzision und einem hohen Anspruch an Qualität entstehen moderne Wohnprojekte, die zeitlose Architektur, nachhaltige Bauweise und hohen Wohnkomfort miteinander verbinden. Von der Planung bis zur Fertigstellung legt ES Immobilienmanagement besonderen Wert auf durchdachte Wohnkonzepte, hochwertige Materialien und eine sorgfältige Ausführung.

MIT PURE LIVING ESCHBORN

entsteht ein modernes Wohnprojekt, das stilvolle Architektur, energieeffizientes Wohnen und hochwertige Ausstattung harmonisch vereint.

Qualität aus einer Hand:

- ◉ Entwicklung und Realisierung eigener Wohnbauprojekte
- ◉ Moderne und energieeffiziente Bauweise
- ◉ Umsetzung mit eigenem erfahrenen Team
- ◉ Hoher Anspruch an Qualität und Ausführung
- ◉ Hochwertige Materialien und zeitlose Architektur



Verkauf & Beratung

VERTRIEB DURCH SAMITZ IMMOBILIEN

Seit über 50 Jahren steht Samitz Immobilien für Vertrauen, Erfahrung und persönliche Beratung im Rhein-Main-Gebiet. Mit Leidenschaft und Marktkenntnis begleiten wir unsere Kunden beim Kauf hochwertiger Immobilien und moderner Neubauprojekte.



Samitz Immobilien begleitet Sie dabei zuverlässig und persönlich während des gesamten Kaufprozesses.



Vertrauen Sie auf Erfahrung, Qualität und persönliche Betreuung – seit über fünf Jahrzehnten.

Unsere Leistungen

- Verkauf und Vermietung von Immobilien
- Wertermittlung und Verkaufsstrategien
- Vermarktung von Neubauprojekten
- Unterstützung bei Finanzierung und
- Persönliche Immobilienberatung
- Kaufabwicklung

WENN'S UM IMMOBILIEN GEHT
SAMITZ
SEIT ÜBER 50 JAHREN



Samitz Immobilien

Unterortstrasse 30
65760 Eschborn



Bürozeiten:

Mo. - Fr. 9.30 - 18.00 Uhr
Sa. + So. nach Vereinbarung



Kontakte:

Telefon: 06196-45055
Telefax: 06196-45896

E-Mail: info@samitz24.de
Internet: www.samitz.info





PURE LIVING
ESCHBORN
Zeitgemäß. Wertig. Besonders.



WENN'S UM IMMOBILIEN GEHT
SAMITZ
SEIT ÜBER 50 JAHREN